



SPÓŁDZIELNIA BUDOWLANO-MIESZKANIOWA
"WIELKOBLOKOWA"

15-117 Białystok
ul. Wasilkowska 1
NIP 542-020-09-84

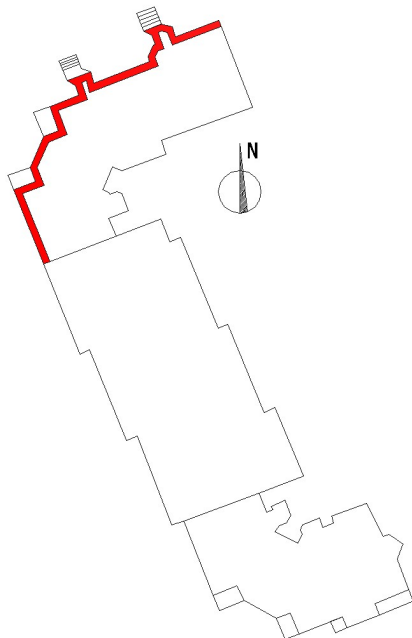
Tel. 85 878 90 21, 85 878 90 22
www.wielkoblokowa.bialystok.pl

Białystok 30.04.2020r

ZAŁĄCZNIK NR 1

Zakres robót

Budynek mieszkalny wielorodzinny : **ul. POGODNA 25**



Zakres robót remontowych budynku mieszkalnego, wielorodzinnego: Remont i ocieplenie elewacji, wraz z remontem balkonów (oznaczonego fragmentu) budynku mieszkalnego, wielorodzinnego przy ul Pogodnej 25 w Białymstoku

Powierzchnie i wymiary

- Ściany elewacyjne i ściany balkonowe – ok.490.05 m²
- Cokoły – ok.59.30m²
- Płyty balkonowe – ok.107.20m² (przed dociepleniem), ok.97.00m² (po dociepleniu)
- Słupy balkonowe – ok.30m²
- Ściany wiatrołapów – ok. 20.35m²
- Dachy wiatrołapów – ok.33m²

Kolorystyka (npdst. elewacji wyremontowanej)

- Ściany budynku i gzymsów – Atlas silikon sah 0121
- Ściany klatek schodowych i wiatrołapów, do poziomu cokołu - Atlas silikon sah 0315
- Cokoły budynku – Goldmurit GMD26

ZAKRES PRAC DO WYKONANIA:

1. Osłony okien i drzwi balkonowych folią polietylenową - 75 szt.
2. Rozebranie obróbek blacharskich nie nadających się do użytku (parapety)-ok. 97.50 mb
3. Demontaż pionu instalacji odgromowej. Ponowny montaż w rurach osłonowych perforowanych wpuszczonych w styropian z wymianą złączy krzyżowych Montaż skrzynki kontrolnej na pionie odgromówki wraz z wykonaniem pomiaru kontrolnego – 3 szt.(?)
4. Skucie odpadającej okładziny z płytek elewacyjnych na cokole z uzupełnieniem ubytków - oraz wywiezienie gruzu z rozbiórek ok. 5% - ok. 3.00m²
5. Rozebranie opaski z płyt betonowych, a następnie ponowne ułożenie na podsypce cementowo pisakowej – ok. 54.00mb
6. Demontaż rur spustowych i ponowny montaż Element żeliwny z rewizją do wymiany na PCV z odsunięciem o grubość ocieplenia. – 5 pionów
7. Obróbki blacharskie parapetów wykonane z blachy stalowej powlekanej RAL (według ustaleń inwestora) o szer. w rozwinięciu do 25 cm – ok. 97.50 mb
8. Przygotowanie podłoża pod ocieplenie metoda lekko-mokra – gruntowanie preparatem wzmacniającym jednokrotne
9. Docieplenie ścian (od linii cokołu), płytami styropianowymi – styropian grafitowy fasada gr. 10 cm λ - 0,033 W/mK – system BSO przy użyciu gotowych zapraw klejących wraz z przygotowaniem podłoża i ręcznym wykonaniem wyprawy elewacyjnej z zastosowaniem siatki oraz tynków cienkowarstwowych silikonowych o ziarnistości 1.5 mm w strukturze „kasza”. (z zastosowaniem dybli 20 cm plastikowych z trzpieniem stalowym; od 4 do 8 szt. przy krawędziach na m²).
10. Oczyszczenie i pomalowanie gzymsów farbą elewacyjną, silikonową w kolorze ścian elewacji Obmiar nie uwzględniony w obmiarze elewacji (ok. 20.40m²)

UWAGA:

1. Wykonać napisy na szczytach budynku „Pogodna” nad istniejącymi nr 25 - wysokość ok. 80 cm. – szt. 2

3. Docieplenie ościeży, (w tym pod parapetami) płytami gr. 5 cm, (styropian grafitowy) – wraz z przygotowaniem podłoża i ręcznym wykonaniem wyprawy elewacyjnej z zastosowaniem tynków cienkowarstwowych silikonowy o ziarnistości 1.5 mm w strukturze „kasza”. Obmiar nie uwzględniony w obmiarze elewacji (ok. 183.00m²)

UWAGA:

uje osłonięcie ramy okiennej z pozostawienie do 5 mm od krawędzi ze skrzydłem okiennym

- W ościeżach, w których nie mieści się zalecana grubość wykonać podkucia (szczególnie pod obróbkami)
- Ochrona narożników wypukłych poprzez wstawienie listwy systemowej z kapinosem w górne krawędzie ościeży okiennych.

- Wstawienie listwy systemowej przyokiennej z uszczelką do wszystkich okien i drzwi.

Demontaż oraz ponowny montaż krat okiennych z ewentualnym przerobieniem krat oraz ich przemalowaniem – dotyczy okien piwnicznych

11. Docieplenie styropianem grafitowym o λ - **0,033 W/mK** gr. ok. 5 cm klejonymi na piankę sufitów, loggi i balkonów ścianek oddzielenia loggi – wraz z przygotowaniem podłoża, wykonaniem wyprawy elewacyjnej z zastosowaniem tynków cienkowarstwowych,

silikonowych o ziarnistości 1.5 mm w strukturze „kasza” Obmiar nie uwzględniony w obmiarze elewacji (ok. 97.00m²)

12. Zamocowanie listwy startowej z kapinosem. – ok. 89 mb.
13. Ocieplenie cokołu budynku EPS o podwyższonej odporności na wilgoć izolacyjności o $\lambda \leq 0,033 \text{ W/m}^2\text{K}$ (styropian grafitowy), grubości 5 cm.; wraz z zagłębieniem i skosem (15 cm) w grunt. Powierzchnię cokołu wykończyć tynkiem elewacyjnym mozaikowym powyżej powierzchni terenu zaś w gruncie zaizolować Abizolem – dwukrotnie bez wyk wyprawy tynku mozaikowego.
14. Wykonanie wyprawy na słupie 31x31 podpierającym konstrukcję logii z przygotowaniem podłoża, siatkowaniem i wykonaniem wyprawy elewacyjnej z zastosowaniem tynków cienkowarstwowych silikonowych o ziarnistości 1.5 mm w strukturze „kasza”, drobne ubytki po oczyszczeniu i zagruntowaniu uzupełnić zaprawą renowacyjną – szt 2
15. Demontaż osłon balkonowych, sprawdzenie i ewentualnie wzmocnienie montażu balustrad do płyty balkonowej, oczyszczenie powierzchni balustrad z rdzy, słabo przylegającej powłoki malarskiej i obcych zanieczyszczeń, zmatowienie powierzchni i zmycie, malowanie balustrad farbą chlorokauczukową z gruntowaniem podkładem ftalowym lub jednowarstwowo farbą typu [Nobiles Stalochron](#). Montaż ponowny osłon balkonowych
16. Uzupełnić brakujące osłony balkonowe, osłony o innej barwie zamienić na zgodne z pionem kolorystycznym jak na pozostałych balkonach
17. Czoła balkonów upodobnić do ścian elewacji (bez ocieplenia) i zamocować listwę okapową na dolnej krawędzi balkonu

Roboty remontowe posadzek balkonowych/logii:

1. skucie i usunięcie wszystkich warstw posadzkowych do płyty konstrukcyjnej balkonu.
2. Wykonanie warstwy izolacji z płyt styropianu grafitowego **EPS 80 λ -033** o gr. 20 mm na płycie balkonowej pas o szer. 50 cm przy ścianie okiennej (w warstwie spadkowej,
3. Wykonanie warstwy spadkowej w kierunku krawędzi 1,5 % - 2 %
4. Na powierzchni warstwy spadkowej wgrzać papę termozgrzewalną gr 5 mm SBS (PV250) na zakład z wywinięciem na ściany do wysokości 15 cm, 2 cm poza krawędź balkonu. Montaż obróbki blacharskiej aluminiowej, powlekanej gr.- 0,7cm-1 cm(: śrubami na plastikowych dyblach należy ustawić poziom i spadki obróbki blacharskiej 3 cm poza krawędź balkonu,
5. wykonanie warstwy dociskowej – posadzka cementowa m 80 grubość minimalna zaleca przez producenta przy stosowaniu na zew.

Wykonanie hydroizolacji podpłytkowej (folia w płynie) dwie warstwy po 1 mm, w naroża zatopić taśmę, (materiał 10 – 20 zł/m² netto)

Ułożenie płytek.

Płytki powinny być w jasnym kolorze i wymiar 30×30 cm., cokolik 15 cm, Należy stosować płytki nienasiąkliwe (PN-EN 14411:2009) grupy BIa oraz BIb. Klasa antypoślizgowości min. R10. Do przyklejenia płytek stosować cienkowarstwowe, elastyczne kleje cementowe klasy C2, S2 lub C2, S1. Do spoinowania stosować zaprawy spoinujące oznaczone symbolem CG 2 W Ar lub CG 2 W (według normy PN-EN 13888:2010. Szerokość fug nie może być mniejsza niż 5 mm.

Uwaga: dla płytek 30×30 cm zalecana szerokość spoin powinna wynosić 6-8 mm, deklaracja mrozoodporności zgodnie z normą PN-EN ISO 10545-12:1999.

Do kalkulacji proszę przyjąć cenę płytki 30,- zł/m² netto, (uwzględnić możliwość dopłaty właściciela lokalu do wskazanego przez niego droższego standardu)

18. Przywrócenie terenu przed budynkiem do stanu pierwotnego, wywóz i utylizacja gruzu i zużytych materiałów.

Roboty remontowe wiatrołapów:

19. Docieplenie ścian wiatrołapów płytami styropianowymi – styropian grafitowy fasada gr. 5 cm **min. 0,033 W/mK** – system BSO- przy użyciu gotowych zapraw klejących wraz z przygotowaniem podłoża i ręcznym wykonaniem wyprawy elewacyjnej z zastosowaniem tynków cienkowarstwowych, silikonowych o ziarnistości 1.5 mm w strukturze „kasza” w kolorze ścian klatek schodowych budynku
20. Docieplenie ścianek bocznych podestów wiatrołapów płytami styropianowymi – styropian grafitowy fasada gr. 5 cm **min. 0,033 W/mK** – system BSO- przy użyciu gotowych zapraw klejących wraz z przygotowaniem podłoża i ręcznym wykonaniem wyprawy elewacyjnej z zastosowaniem tynków mozaikowych żywicznych w kolorze cokołów budynku
21. Malowanie farbą olejną stolarki okiennej wiatrołapów po przeszlifowaniu i odtłuszczeniu w kolorze BAUMIT 0441- od zewnątrz
22. Wymiana blachy dachowej wiatrołapów na blachę stalową, powlekaną , na rąbek stojący w kolorze BAUMIT 0441
23. Wymiana obróbek blacharskich, rynien i rur spustowych daszku - 25.80 mb

Uwaga:

1. Elewację na czas prowadzenia prac osłonić i zabezpieczyć od warunków atmosferycznych
2. Dokumentacja archiwalna znajduje się do wglądu w siedzibie Zamawiającego Białystok ul. Wasilkowska 1.
3. Tynk mozaikowy na cokole budynku i wiatrołapach w kolorze istniejącego tynku w części poremontowej budynku

OKRES GWARANCJI MIN. 5 (PIĘĆ) LAT.

Terminy wykonania remontu: prace należy wykonać do:.....

W przypadku konieczności wykonania robót dodatkowych, nieuwjętych w opisie zakresu robót, a możliwych do ustalenia po rozpoczęcia wykonywania prac, zostaną rozliczone na podstawie kosztorysu powykonawczego sporządzonego przez Wykonawcę w oparciu o KNR, wg czynników cenotwórczych przedstawionych w ofercie wykonawcy, ale nie wyższych niż średnia województwa podlaskiego według stawek SEKOCENBUD, po uprzednim uzgodnieniu z Zamawiającym zakresu prac i spisaniu protokołu konieczności.

Wykonawca zapewnia niezmiennność stawek kosztorysowych przez 12 miesięcy.

Zastosowane wskaźniki cenotwórcze (wypełnić w przypadku innych niż wymienione powyżej):

R
Kp
Kz
Z

CENA NETTO

VAT (.....%)
CENA BRUTTO

Numer telefonu Oferenta:.....

Podpis oferenta: